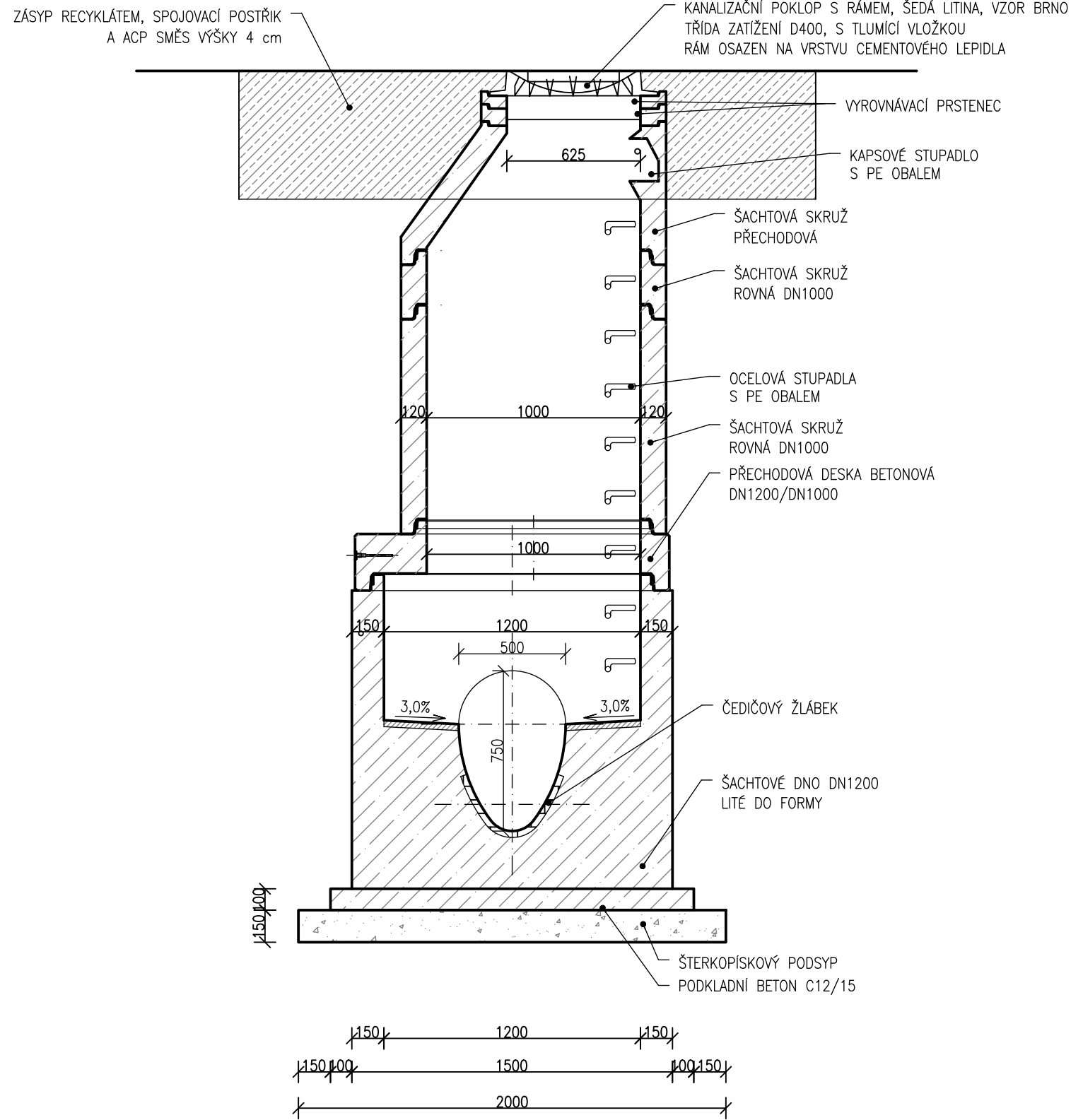


- PŘED ZAHÁJENÍM ZEMNÍCH PRACÍ JE TŘEBA VYTYČIT POLOHU INŽENÝRSKÝCH SÍTÍ A OVĚŘIT JEJICH POLOHU POMOCÍ RUČNĚ KOPANÝCH SOND
- SPOJE MEZI SKRUŽEMI BUDOU OPATŘENY TĚSNĚNÍM DLE VÝROBCE A ZATŘENY SPECIÁLNÍ MALTOVOU SMĚSÍ PRO SPÁROVÁNÍ SPOJŮ KANALIZAČNÍCH ŠACHET (NAPŘ. ERGELIT), BUDE ZAJIŠTĚNA VODOTĚSNOST ŠACHET
- POVRCH KOMUNIKACE BUDE ZHOTOVEN POMOCÍ ACP SMĚSY TL. 40 mm, SPOJOVACÍHO POSTŘIKU, ASFALTOVÉHO RECYKLÁTU TL. 100 mm A VRSTVOU ŠTĚRKODRTĚ fr. 32/63 mm TL. 350 mm



NAVRHL/VYPRACOVAL: ING. ILLE	ZODPOVĚDNÝ PROJEKTANT: ING. LAZÁREK, DiS.	VEDOUCÍ PROJEKTANT: ING. HALOUZKA	TECHNICKÁ KONTROLA: ING. LAZÁREK, DiS.	<div>LB PROJEKT</div> <div>Mojmírovo nám. 3105/6a, 612 00 Brno IČ: 29262747, TEL.: 605 114 896</div>
KRAJ: JIHMORAVSKÝ	KATASTR. ÚZEMÍ: STRÁNICE [610330]			
INVESTOR: Brněnské vodárny a kanalizace, a.s. Pisárcká 555/1a, Pisárky, 603 00 Brno				DATUM: 04/2024
AKCE: <b>BRNO, WURMOVA – ODSTRANĚNÍ HAVARIJNÍHO STAVU</b>				STUPEŇ: DPS
OBJEKT: <b>SO 310 JEDNOTNÁ KANALIZACE</b>				FORMÁT: 2xA4
VZOROVÝ VÝKRES ŠACHET				MĚŘITKO: 1:25 ČÍSLO PŘÍLOHY: D.1.6